



**INFOS FÜR**

**MAKLER**

**WOHNGEBÄUDE**

**rhion.digital**

# IHR STARKER PARTNER

Mit dieser Broschüre halten Sie ein hilfreiches Nachschlagewerk rund um die **rhion.digital Wohngebäude-Versicherung** in der Hand.

Präsentieren Sie Ihrem Kunden ein starkes Produkt, das sich ganz einfach an den individuellen Bedarf anpassen lässt. Die drei Produktlinien **Standard, Plus und Premium** sowie leistungsstarke Zusätze und Bausteine bieten umfangreichen Gestaltungsspielraum und vielfältige Lösungsansätze.

**Wir freuen uns auf eine erfolgreiche Zusammenarbeit!**



# ALLES AUF EINEN BLICK

<b>HIGHLIGHTS</b>	<b>4</b>
<b>ANNAHMERICHTLINIEN</b>	<b>6</b>
<b>PAUSCHALDEKLARATION</b>	<b>8</b>
<b>GRUNDBEITRAGSSÄTZE UND NACHLÄSSE</b>	<b>12</b>
Absicherung der Grundgefahren	12
Beitragsnachlass	13
Weitere Gefahren	14
<b>ZUWÄHLBARE BAUSTEINE</b>	<b>16</b>
Photovoltaik	17
Haustechnik	18
Solar-/Geothermie	19
Schutzbrief Wohngebäude	20
<b>ERGÄNZUNG</b>	<b>20</b>
Mietnomaden-Versicherung	20
<b>BITTE BEACHTEN</b>	<b>21</b>
<b>IHRE NOTIZEN</b>	<b>22</b>
<b>KONTAKTDATEN</b>	<b>23</b>

Alle Inhalte basieren auf den Allgemeinen Bedingungen für die Verbundene Wohngebäudeversicherung (VHB 2017) sowie den Besonderen Bedingungen.

# EIN STABILES FUNDAMENT

Die neue Wohngebäude-Versicherung von rhion.digital bietet Ihnen optimale Möglichkeiten, auf den Bedarf Ihrer Kunden zu reagieren. Neben den hier dargestellten zielgruppenspezifischen Highlights der **Premium-Deckung** erhalten Sie eine komplette Übersicht der Leistungen ab Seite 8.

## GRUNDSCHUTZ

- **Erweiterte Rohbau-Versicherung** bis zu 36 Monate
- **Schäden durch Graffiti** bis 10.000 Euro
- **Versicherte Kosten**, wie zum Beispiel
  - **Sachverständigen- sowie Regiekosten** ab einem versicherten Schaden von 20.000 Euro
  - **Mehrkosten** für alters- oder behindertengerechten Wiederaufbau ab einem versicherten Schaden von 25.000 Euro
  - Kosten für die Beseitigung umgestürzter Hecken und Bäume inkl. Stumpfentsorgung bis 10.000 Euro
- **Mietausfall** bei gewerblich genutzten Räumen bis zu 36 Monate

## OPTIONAL

- Absicherung zusätzlicher Gefahren, wie
- **Gebäudeglas-Versicherung**
    - reine Gebäudeglas-Versicherung
    - inklusive gewerblich genutzter Flächen
    - oder als Absicherung der Glasflächen des allgemeinen Gebrauchs (z. B. im Mehrfamilienhaus)
  - **Weitere Elementargefahren**
  - **Unbenannte Gefahren**

## ERWEITERUNGEN

- Zusätzliche Bausteine für den individuellen Bedarf Ihres Kunden:**
- Photovoltaik-Versicherung
  - Solar- und Geothermie
  - Haustechnik
  - Schutzbrief Wohngebäude

## ERGÄNZUNG

- **Mietnomaden-Versicherung**

## rhion.digital ÜBERZEUGT

- Verzicht auf Prüfung grober Fahrlässigkeit
- Bei Versichererwechsel: **keine Deckungslücke** bei unklarer Zuständigkeit
- **Beitragsnachlass je nach Gebäudealter:**  
Auch Gebäude(teil-)sanierungen werden berücksichtigt.



# Hinweise zur Risikoprüfung

Die rhion.digital Wohngebäude-Versicherung versichert Wohngebäude einschließlich dazugehöriger Garagen und Nebengebäude für privatwirtschaftliche Eigentümer.

## Allgemein

### GRUNDSÄTZLICH GILT FÜR DIE ANNAHME

- nur Gebäude in Deutschland
  - mindestens 50 % zu Wohnzwecken genutzt
  - gehören zur Bauartklasse 1 und 2
  - gleitender Neuwert ≤ 350.000 Mark 1914
  - keine Risiken mit Vorversicherer-Kündigung
- Besonderheiten siehe S. 21

### GEBÄUDEZUSTAND

Bei Gebäuden, die keine Neubauten sind:

- Bitte geben Sie grundsätzlich die Vorversicherung an.
- Rhion hält immer eine Vorschadenanfrage.
- Kann zu einem älteren Gebäude – auch nach Rückfrage – keine Vorversicherung benannt werden, lehnt rhion.digital die Einzeichnung des Risikos ab.

### VORSCHÄDEN

#### ENTSCHEIDUNGSMATRIX BEI VORSCHÄDEN

Betrachtungszeitraum: 5 volle Versicherungsjahre vor Versicherungsbeginn bei unserer Gesellschaft

Gebäudeart	Anzahl Schäden	Davon Anzahl Schäden Leitungswasser	Leitungswasser	Feuer, Sturm/Hagel, Überspannung	Vertriebsnachlass im Einzelfall	Zeichnung, Handlungsempfehlung
EFH/ZFH	bis 2	bis 1	bis 1.000 Euro	bis 1.000 Euro	Ja	Ja
MFH	bis 3	bis 1	bis 2.000 Euro	bis 2.000 Euro	Ja	Ja
EFH/ZFH	bis 3	bis 2				<ul style="list-style-type: none"> <li>▪ Ja, bei einem Schadenaufwand für F, LW, ST bis max. 2.000 Euro, Voraussetzung: SB von 500 Euro</li> <li>▪ Ja, bei einem Schadenaufwand für F, LW, ST bis max. 4.000 Euro, Voraussetzung: SB von 1.000 Euro</li> </ul>
MFH	bis 4	bis 2				<ul style="list-style-type: none"> <li>▪ Ja, bei einem Schadenaufwand für F, LW, ST bis max. 4.000 Euro, Voraussetzung: SB von 1.000 Euro</li> <li>▪ Ja, bei einem Schadenaufwand für F, LW, ST bis max. 8.000 Euro, Voraussetzung: SB von 2.000 Euro</li> </ul>
EFH/ZFH	> 3	> 2			Nein	Nein
MFH	> 4	> 2			Nein	Nein

■ Annahme   
 ■ Annahme unter Voraussetzungen   
 ■ keine Annahme

**Sofern aufgrund der Vorschadensituation eine zwingende Selbstbehaltsvereinbarung erfolgt, kann kein tariflicher Selbstbehalt mehr vereinbart werden.**

## Versicherungsumfang

### WEITERE VERSICHERBARE GEFAHREN

#### WEITERE ELEMENTARGEFAHREN

- Nur einschließbar, wenn das Risiko bei rhion.digital auch gegen die Gefahr Sturm versichert ist bzw. wird.
- Wartezeit: 1 Monat  
**Ausnahme:** Hat für das Objekt bereits Versicherungsschutz gegen weitere Elementargefahren über einen anderen Vertrag bestanden und wird dieser Schutz ohne Unterbrechung mit dem Vertrag bei rhion.digital fortgesetzt, verzichtet rhion.digital auf die Wartezeit.
- Risiken in einem ausgewiesenen Überschwemmungsgebiet erhalten keine Versicherung gegen Überschwemmung und Rückstau. In begründeten Einzelfällen kann hiervon abgewichen werden (z.B. aufgrund topografischer Lage des Risikos) – Direktionsanfrage.
- **Selbstbeteiligung:** 10 %; mindestens 500 Euro und maximal 5.000 Euro pro Schadenfall
- Jahreshöchstentschädigung bei Mehrfamilienhäusern und gewerblichem Wohngebäudegeschäft (z. B. Wohnungsbaugenossenschaften, Hausverwaltung): 5.000.000 Euro

#### UNBENANNTGE GEFAHREN

- Nur einschließbar im Plus- oder Premium-Paket
- Das Risiko muss bei rhion.digital auch gegen die Gefahren Feuer, Leitungswasser, Sturm inkl. Hagel sowie Weitere Elementargefahren (sofern nach ZÜRS-Prüfung möglich) versichert sein bzw. werden.
- Selbstbeteiligung: 250 Euro pro Schadenfall
- Jahreshöchstentschädigung: die vereinbarte Versicherungssumme – Grunddeckung

### ZUSÄTZLICHE BAUSTEINE

#### BAUSTEIN PHOTOVOLTAIK

- Das bezugsfertige Gebäude ist mindestens gegen die Gefahr Feuer versichert.
- Anlagenleistung: maximal 15 kWp
- Anlagen-Gesamtwert: maximal 25.000 Euro
- Installation auf einem Sattel-, Pult-, Waln-, Schrägdach oder an der Fassade

#### BAUSTEIN SOLAR-/GEOTHERMIE

- Das bezugsfertige Gebäude ist mindestens gegen die Gefahr Feuer versichert.
- Installation Solarthermie auf dem Haus- oder Garagendach (Aufdachmontage)
- Anlagenleistung Geothermie und sonstige Wärmepumpenanlagen: maximal 15 kW
- Anlagen-Gesamtwert: maximal 25.000 Euro

#### BAUSTEIN HAUSTECHNIK

- Das bezugsfertige Gebäude ist mindestens gegen die Gefahr Feuer versichert.
- Die Anlagen befinden sich im versicherten Gebäude oder auf dem in der Police bezeichneten Grundstück.
- Die Anlagen gehören dem Versicherungsnehmer.
- Die Anlagen dienen der Versorgung des versicherten Gebäudes.

#### SCHUTZBRIEF WOHNGEBÄUDE

Versicherbar sind nur Ein- und Zweifamilienhäuser.

#### ERGÄNZUNG MIETNOMADEN

- Nur als separater Vertragsabschluss möglich.
- Auch ohne Wohngebäude-Versicherung abschließbar.

**Das Risiko weicht von den hier genannten Kriterien ab?  
Bitte beachten Sie die Hinweise auf Seite 21.**

# Versicherte Leistungen im Überblick

Hier finden Sie in Kurzform die Leistungsinhalte der rhion.digital Wohngebäude-Versicherung. In der Übersicht werden die **Standard-, die Plus- und die Premiumdeckung** miteinander verglichen.

Details zu den einzelnen Leistungen sowie den vollständigen Leistungsumfang finden Sie in Abschnitt A der Allgemeinen Bedingungen für die Verbundene Wohngebäude-Versicherung (VGB 2017) sowie in den Besonderen Bedingungen für die Wohngebäude-Glasversicherung (BB VGB Glas 2017).

## Pauschaldeklaration Wohngebäude

	Standard	Plus	Premium
<b>Gefahren und Schäden</b>			
<b>Feuer</b>			
1. Explosionsschäden durch Kriegsmunition (Blindgänger)	✓	✓	✓
2. Überspannungsschäden durch Blitz	✓	✓	✓
3. Explosion, Implosion	✓	✓	✓
4. Anprall oder Absturz eines Luftfahrzeuges, seiner Teile oder seiner Ladung	✓	✓	✓
5. Nutzwärmeschäden	✓	✓	✓
6. Anprall eines Kraft-, Land-, Wasser-, Schienenfahrzeuges (Standard: nur Kraftfahrzeuge)	✓	✓	✓
7. Schäden durch Verpuffung, Rauch und Ruß	–	✓	✓
8. Seng- und Schmorschäden (Plus: Selbstbehalt 500 €)	–	✓	✓
9. Bisschäden durch wild lebende Kleintiere/-nager (nicht jedoch Ratten und Mäuse) an elektrischen Anlagen und Leitungen, Dämmungen und Unterspannbahnen	–	bis 3.000 Euro	✓
10. Überschalldruckwellen	–	✓	✓
11. Innere Unruhen, Streik, Aussperrung	–	✓	✓
<b>Leitungswasser</b>			
12. Frostbedingte und sonstige Bruchschäden an			
a) Klima-, Wärmepumpen- oder Solarheizungsanlagen	✓	✓	✓
b) Regenrohren innerhalb des Gebäudes	–	✓	✓
c) Rohren von Anlagen zur Regenwasseraufbereitung für die Hausversorgung innerhalb des Gebäudes	–	✓	✓
13. Nässeschäden durch bestimmungswidrigen Wasseraustritt aus			
a) Warmwasser- oder Dampfheizung einschließlich Fußbodenheizung	✓	✓	✓
b) Klima-, Wärmepumpen- oder Solarheizungsanlagen	✓	✓	✓
c) Wasserlösch- und Berieselungsanlagen	✓	✓	✓
d) Wasserbetten und Aquarien	✓	✓	✓
e) Schwimmbecken	–	✓	✓
f) Terrarien	–	✓	✓
g) Zimmerbrunnen und Wassersäulen	–	✓	✓
h) Regenrohren innerhalb des Gebäudes	–	✓	✓
i) Rohren von Anlagen zur Regenwasseraufbereitung für die Hausversorgung	–	✓	✓



## Pauschaldeklaration Wohngebäude

	Standard	Plus	Premium
<b>Gefahren und Schäden</b>			
<b>Leitungswasser</b>			
14. Wasserdampf und Wärme tragende Flüssigkeiten	✓	✓	✓
15. Weitere Zuleitungsrohre sowie Gasrohre auf dem und außerhalb des Grundstücks	–	bis 2.500 Euro	✓
16. Weitere Ableitungsrohre auf dem und außerhalb des Grundstücks	–	max. 2.000 Euro, max. 10.000 Euro*	max. 10.000 Euro, max. 20.000 Euro*
<b>Sturm, Hagel</b>			
17. Eindringen von Niederschlägen durch nicht sturmbedingte Öffnungen	–	–	bis 3.000 Euro
<b>Sachen</b>			
<b>Feuer, Leitungswasser, Sturm/Hagel, weitere Elementargefahren, Unbenannte Gefahren</b>			
18. Weiteres Gebäudezubehör sowie sonstige Grundstücksbestandteile (Carports, Gewächs-, Geräte- und Gartenhäuser), Grundstückseinfriedungen (auch Hecken), Hof- und Gehwegbefestigungen, Hundehütten, Masten- und Freileitungen, Wege- und Gartenbeleuchtungen, Bänke, Fahnenstangen, Fahrradständer, Gemeinschaftswaschmaschinen, Gemeinschaftswäschetrockner, Papierkörbe, Pergolen, Schilder, Schutz- und Trennwände, Schwimmbecken im Freien, Spielplatzeinrichtungen, Ständer, Transparente, Überdachungen, Vitrinen, Pavillons (auf Fundament), Grillhütten, Gartenkamine, Windkraftkleinanlagen			
a) auf Erstes Risiko	–	bis 10.000 Euro	bis 20.000 Euro
b) sofern im Antrag in der Wertermittlung erfasst (Ermittlung Versicherungssumme 1914)	✓	✓	✓
<b>Feuer, Leitungswasser, Sturm/Hagel, weitere Elementargefahren</b>			
19. Photovoltaik- und Solarthermieanlagen, Anlagen der oberflächennahen Geothermie sowie sonstige Wärmepumpenanlagen im Rahmen der versicherten Gefahren (ohne technische Gefahren und Ertragsausfall), sofern beantragt (Ermittlung Versicherungssumme 1914)	✓	✓	✓
<b>Feuer</b>			
20. Rohbauversicherung Feuer	bis 12 Monate	bis 24 Monate	bis 36 Monate
21. Diebstahl von außen fest angebrachten Sachen	–	bis 1.000 Euro	bis 5.000 Euro
<b>Leitungswasser, Sturm/Hagel, Glas</b>			
22. Erweiterte Rohbauversicherung - Leitungswasser, Sturm, Glas - sofern vereinbart	–	–	bis 36 Monate
<b>Leitungswasser</b>			
23. Sonstige Bruchschäden an Armaturen	–	bis 250 Euro	bis 1.000 Euro
<b>Glas</b>			
24. Künstlerisch bearbeitete Glasscheiben, -platten und -spiegel	bis 500 Euro	bis 1.000 Euro	✓
25. Scheiben und Platten aus Kunststoff	✓	✓	✓
26. Glasbausteine und Profilbaugläser	✓	✓	✓
27. Lichtkuppeln aus Glas oder Kunststoff	✓	✓	✓

\* Bei Nachweis einer bestandenen Dichtheitsprüfung in den letzten 10 Jahren (zum Zeitpunkt des Schadens)

## Pauschaldeklaration Wohngebäude

	Standard	Plus	Premium
<b>Sachen</b>			
<b>Glas</b>			
28. Scheiben von Sonnenkollektoren einschl. deren Rahmen	–	✓	✓
29. Scheiben aus Glas oder Kunststoff von Gartenhäusern	–	✓	✓
30. Scheiben aus Glas oder Kunststoff von Schwimmbadabdeckungen	–	–	✓
<b>Kosten</b>			
<b>Feuer, Leitungswasser, Sturm/Hagel, weitere Elementargefahren, Unbenannte Gefahren</b>			
31. Aufwendungen zur Abwendung und Minderung des Schadens	✓	✓	✓
32. Kosten der Ermittlung und Feststellung des Schadens	✓	✓	✓
33. Aufräumungs- und Abbruchkosten	bis 5 %	✓	✓
34. Bewegungs- und Schutzkosten	bis 5 %	✓	✓
35. Reparaturkosten für provisorische Maßnahmen infolge eines versicherten Ereignisses	bis 500 Euro	✓	✓
36. Sachverständigenkosten ab einem entschädigungspflichtigen Schaden von 20.000 Euro	–	✓	✓
37. Rückreisekosten ab einem Schaden von 5.000 Euro	–	bis 10.000 Euro	bis 10.000 Euro
38. Aufwendungen für Darlehenszinsen für max. 12 Monate	–	bis 10.000 Euro	bis 10.000 Euro
39. Hotelkosten	–	max. 100 Euro am Tag, max. 1 Jahr	max. 150 Euro am Tag, max. 1 Jahr
40. Mehrkosten für behördlich nicht vorgeschriebene energetische Modernisierung	–	bis 300 Euro	✓
41. Mehrkosten für alters- oder behindertengerechten Wiederaufbau ab einem entschädigungspflichtigen Schaden von 25.000 Euro	–	bis 5.000 Euro	bis 15.000 Euro
42. Regiekosten ab einem Schaden von 20.000 Euro	–	–	bis 2.500 Euro
43. Transport- und Lagerkosten bis 12 Monate	–	–	✓
44. Kosten für Verkehrssicherungsmaßnahmen	–	bis 5.000 Euro	✓
<b>Feuer, Leitungswasser, Sturm/Hagel, weitere Elementargefahren</b>			
45. Aufwendungen für die Beseitigung umgestürzter Hecken und Bäume inkl. Stumpfsorgung	–	bis 5.000 Euro	bis 10.000 Euro
46. Wiederherstellungskosten für Gartenanlagen (Plus: Selbstbehalt 200 Euro)	–	bis 5.000 Euro	bis 10.000 Euro
<b>Feuer, Leitungswasser</b>			
47. Kosten für die Dekontamination von Erdreich	–	✓	✓
<b>Feuer</b>			
48. Reparaturkosten für Gebäudebeschädigungen durch unbefugte Dritte			
a) nach einem Einbruch	–	bis 10.000 Euro	✓
b) durch mutwillige Beschädigung	–	bis 10.000 Euro	bis 25.000 Euro
c) durch Graffiti (Plus: Selbstbehalt 500 Euro)	–	bis 5.000 Euro	bis 10.000 Euro
49. Feuerlöschkosten	–	✓	✓
50. Kosten für die Beseitigung von Schäden durch Fehlalarm durch Rauchmelder	–	–	✓

## Pauschaldeklaration Wohngebäude

	Standard	Plus	Premium
<b>Kosten</b>			
<b>Leitungswasser</b>			
51. Kosten durch Wasser- und Gasverlust	-	bis 2.500 Euro	✓
52. Kosten für die Beseitigung von Rohrverstopfungen	-	bis 300 Euro	✓
<b>Feuer, Leitungswasser, Sturm/Hagel, weitere Elementargefahren, Unbenannte Gefahren</b>			
53. Mehrkosten			
a) durch behördliche Wiederherstellungsbeschränkungen	bis 5 %	✓	✓
b) durch Preissteigerungen nach Eintritt des Versicherungsfalles	bis 5 %	✓	✓
c) durch Technologiefortschritt	✓	✓	✓
d) infolge behördlicher Wiederherstellungsbeschränkungen für Restwerte	✓	✓	✓
54. Mietausfall oder Mietwert für zu Wohnzwecken genutzte Räume	bis 18 Monate	bis 24 Monate	bis 36 Monate
55. Mietausfall von gewerblich genutzten Räumen	-	bis 24 Monate	bis 36 Monate
<b>Glas</b>			
56. Kosten für das vorläufige Verschließen von Öffnungen (Notverschalungen, Notverglasungen)	✓	✓	✓
57. Entsorgungskosten	✓	✓	✓
58. Kosten für zusätzliche Leistungen (z. B. Kran- oder Gerüstkosten) und das Beseitigen und Wiederanbringen von Sachen	-	bis 1.000 Euro	bis 1.000 Euro
59. Kosten für die Beseitigung von Glasbeschädigungen	-	bis 1.000 Euro	bis 2.500 Euro
60. Kosten für Schäden infolge eines ersatzpflichtigen Glasbruchschadens	bis 250 Euro	bis 250 Euro	bis 1.000 Euro
61. Bewegungs- und Schutzkosten	bis 5 %	✓	✓
<b>Besonderheiten</b>			
62. Verzicht auf Prüfung grober Fahrlässigkeit	-	✓	✓
63. Home-Service	✓	✓	✓
64. Beitragsbefreiung bei Arbeitslosigkeit (gilt nicht für Selbstständige) bis 12 Monate	✓	✓	✓
65. Keine Deckungslücke bei unklarer Zuständigkeit bei Versichererwechsel	✓	✓	✓
66. Einhaltung des Mindeststandards des Arbeitskreises Beratungsprozesse	✓	✓	✓
67. Leistungsgarantie gegenüber den GDV-Musterbedingungen	✓	✓	✓
68. Künftige Bedingungs- und Leistungsverbesserungen (Update-Garantie)	-	✓	✓
69. Vorsorge für bauliche Maßnahmen (soweit Versicherung zum gleitenden Neuwert vereinbart und im Versicherungsschein genannt ist)	bis zum Schluss der laufenden Versicherungsperiode	bis 1 Jahr nach Baubeginn	bis 1 Jahr nach Baubeginn

Die genannten Bestimmungen gelten nur für die Sachen und Gefahren (gemäß Abschnitt A § 1 Nr. 1 VGB 2017 bzw. § 2 BB VGB UG 2017), für die Versicherungsschutz beantragt und beurkundet ist.

Die Entschädigung für versicherte Sachen einschließlich versicherter Kosten ist je Versicherungsfall auf die vereinbarte Versicherungssumme einschließlich Vorsorgebetrag begrenzt. Wird in der gleitenden Neuwertversicherung (und sofern Unterversicherungsverzicht vereinbart ist) die vereinbarte Versicherungssumme einschließlich Vorsorgebetrag für die Entschädigung versicherter Sachen bereits vollständig ausgeschöpft, so werden **versicherte Kosten darüber hinaus bis zu 100 %** (Standard: bis zu 10 %) der vereinbarten Versicherungssumme ersetzt.

# Absicherung der Grundgefahren

Die hier dargestellten Beitragssätze gelten für Ein-/Zweifamilienhäuser bzw. Mehrfamilienhäuser, die 30 Jahre oder älter sind. Bitte beachten Sie den möglichen Beitragsnachlass für jüngere Gebäude unter 30 Jahre. Die Beitragssätze und Beiträge sind Nettobeträge ohne Versicherungssteuer.

EIN-/ZWEIFAMILIENHAUS*								IN ‰
VOLLKOMBINATION F, LW, ST/H	TZ 1	TZ 2	TZ 3	TZ 4	TZ 5	TZ 6	TZ 7	TZ 8
Standard	0,59	0,70	0,71	0,82	0,82	0,93	0,99	1,10
Plus	0,84	0,98	1,03	1,17	1,19	1,33	1,44	1,58
Premium	1,01	1,17	1,23	1,39	1,43	1,59	1,73	1,89

MEHRFAMILIENHAUS*								IN ‰
VOLLKOMBINATION F, LW, ST/H	TZ 1	TZ 2	TZ 3	TZ 4	TZ 5	TZ 6	TZ 7	TZ 8
Standard	0,59	0,67	0,74	0,82	0,88	0,96	1,10	1,18
Plus	0,85	0,95	1,08	1,18	1,29	1,39	1,60	1,70
Premium	1,03	1,15	1,30	1,42	1,55	1,67	1,93	2,05

TZ = Tarifzone \*Netto-Mindestbeitrag 80 Euro

## NACHLÄSSE BEI SELBSTBETEILIGUNG FÜR STANDARD, PLUS UND PREMIUM

Selbstbeteiligung	Nachlass
250 Euro	- 10 %
500 Euro	- 20 %
1.000 Euro	- 30 %

## DAS GEBÄUDE IST WENIGER ALS 30 JAHRE ALT ODER TEILSANIERT?

Ermitteln Sie das richtige Gebäudealter, um einen Beitragsnachlass geben zu können.

### SO WIRD DAS GEBÄUDEALTER ERMITTELT:

Maßgebend für die Beitragseinstufung eines Neuvertrages ist das Alter des Gebäudes zu Beginn einer jeden Versicherungsperiode. Die Anpassung des Beitrages erfolgt zu jeder Hauptfälligkeit. Das Gebäudealter wird ermittelt als Differenz der vollen Jahre zwischen dem jeweiligen Versicherungsjahr (= Hauptfälligkeit des Vertrages) und dem Jahr der ersten Bezugsfertigstellung des versicherten Gebäudes (= Baujahr).

$$\text{Versicherungsjahr} - \text{Baujahr} = \text{Gebäudealter}$$

Im Falle einer Teilsanierung des Gebäudes tritt dieser Zeitpunkt an die Stelle des Baujahrs, um die richtige Altersstufe zu ermitteln.

# Je jünger, desto günstiger

Ist das zu versichernde Gebäude **weniger als 30 Jahre alt**, so erhält der Versicherungsnehmer einen **Nachlass auf den Grundbeitrag der Gefahren Feuer, Leitungswasser und Sturm/Hagel**.

Über die folgenden Versicherungsjahre baut sich der Beitragsnachlass kontinuierlich ab.

Bei zusätzlichen Einschlüssen (weiteren Gefahren und optionalen Bausteinen) wird der Nachlass nicht berücksichtigt.

## Nachlassstufen

IN %

Stufe	Gebäudealter in Jahren	Nachlass	Stufe	Gebäudealter in Jahren	Nachlass
0	- 0	- 48,60	16	> 15 - 16	- 15,20
1	> 0 - 1	- 46,20	17	> 16 - 17	- 14,00
2	> 1 - 2	- 43,80	18	> 17 - 18	- 13,00
3	> 2 - 3	- 41,30	19	> 18 - 19	- 11,90
4	> 3 - 4	- 38,90	20	> 19 - 20	- 10,90
5	> 4 - 5	- 36,50	21	> 20 - 21	- 9,70
6	> 5 - 6	- 34,10	22	> 21 - 22	- 8,60
7	> 6 - 7	- 31,60	23	> 22 - 23	- 7,60
8	> 7 - 8	- 29,20	24	> 23 - 24	- 6,50
9	> 8 - 9	- 26,80	25	> 24 - 25	- 5,40
10	> 9 - 10	- 24,30	26	> 25 - 26	- 4,30
11	> 10 - 11	- 21,90	27	> 26 - 27	- 3,30
12	> 11 - 12	- 19,50	28	> 27 - 28	- 2,20
13	> 12 - 13	- 18,30	29	> 28 - 29	- 1,10
14	> 13 - 14	- 17,30	30	> 29 - 30	0
15	> 14 - 15	- 16,20	31	> 30	entfällt

### WELCHE TEILSANIERUNGSMASSNAHMEN SIND BEITRAGSRELEVANT?

Kunden, die risikorelevante Teilgewerke des Gebäudes komplett saniert haben, können analog zur oben aufgeführten Tabelle eine günstigere Beitragseinstufung erhalten, wenn die vollständige Sanierung nachgewiesen wird. Als Nachweis reicht ein Rechnungsbeleg über die komplette Sanierung des Teilgewerkes oder eine Bescheinigung des Handwerkers, dass das Teilgewerk komplett erneuert wurde.

**Die Sanierung eines oder mehrerer der folgenden Gebäudeteile gilt als relevant für eine günstigere Beitragseinstufung:**

- ✓ Leitungswassersystem (Zu- und Ableitungsrohre inkl. Armaturen)
- ✓ Rohrsystem der Heizung (Heizungsrohre inkl. Heizkörpern)
- ✓ Elektroinstallationen (alle Kabelleitungen, Schalter und Sicherungseinrichtungen)
- ✓ Heizungsanlage (Heizkessel inkl. Brenner)
- ✓ Dach (Erneuerung der gesamten Dachfläche)

# Weitere Gefahren

Über die Gefahren Feuer, Leitungswasser und Sturm hinaus bietet rhion.digital leistungsstarken Versicherungsschutz gegen weitere Gefahren. Auf dieser Doppelseite finden Sie die Grundbeitragsätze für die Absicherung gegen Glasbruch, weitere Elementargefahren sowie Unbenannte Gefahren.

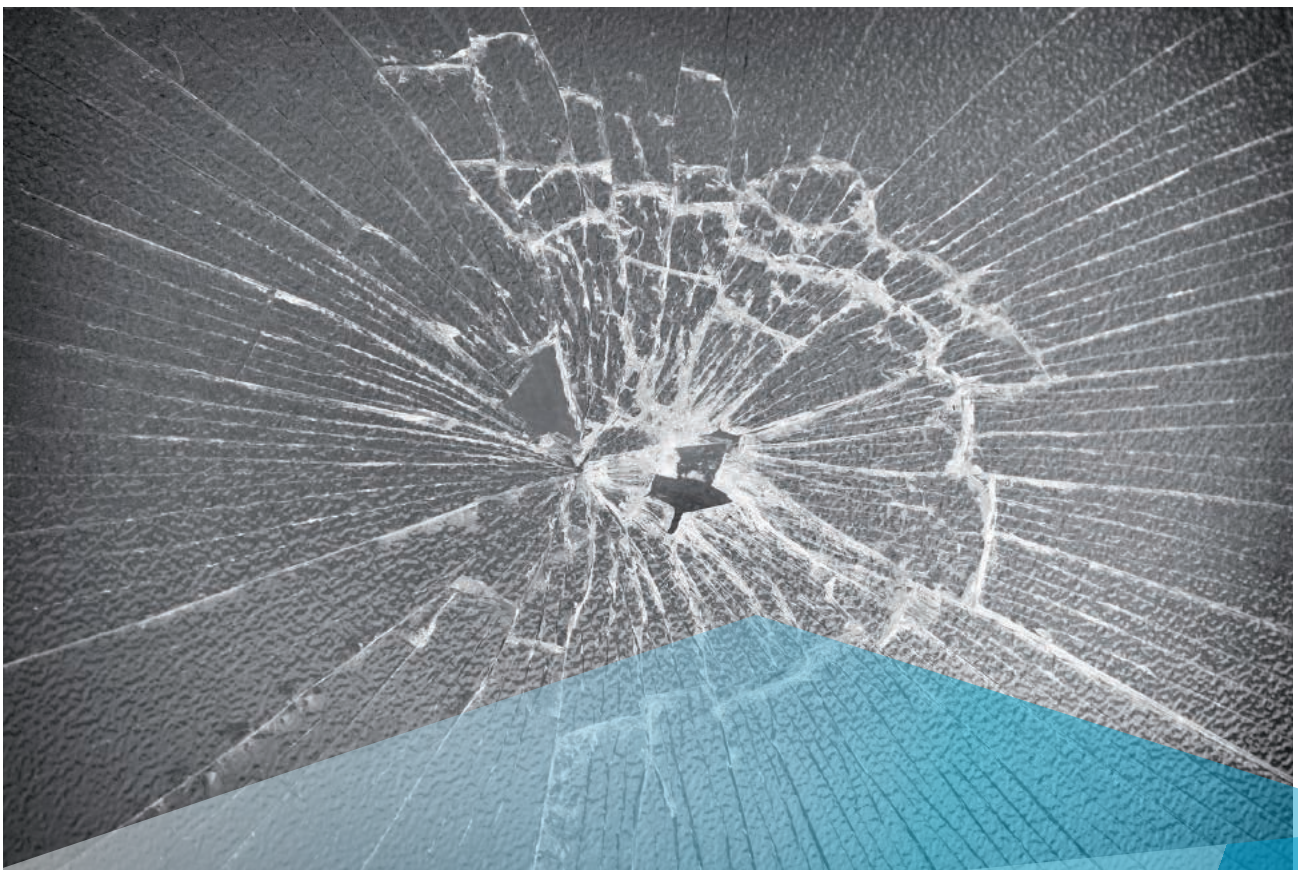
Die Beitragsätze und Beiträge sind Nettobeträge ohne Versicherungssteuer.

GLASBRUCH*			IN ‰
Gilt für alle Tarifzonen	Verglasung gesamtes Gebäude ohne Gewerbe	Verglasung allgemeiner Gebrauch	Verglasung gesamtes Gebäude mit Gewerbe
Standard	0,14	0,06	0,18
Plus	0,20	0,08	0,25
Premium	0,22	0,09	0,27

\*Netto-Mindestbeitrag 35 Euro

NACHLÄSSE BEI SELBSTBETEILIGUNG FÜR STANDARD, PLUS UND PREMIUM	
Selbstbeteiligung	Nachlass
250 Euro	- 45 %
500 Euro	- 60 %
1.000 Euro	- 75 %

Die Absicherung gegen Glasbruch kann auch als separate Gebäudeglas-Versicherung erfolgen.



Bitte nutzen Sie unsere Tarifrechner für die Beitragsberechnung.  
 Eine Übersicht der Erdbeben- und Tarifzonen finden Sie auch in unserem Maklerportal.

WEITERE ELEMENTARGEFAHREN												IN ‰
Elementarzone	EZ 11	EZ 12	EZ 13	EZ 14	EZ 15	EZ 16	EZ 17	EZ 18	EZ 19	EZ 20	EZ 21	EZ 22
ZÜRS/Erdbebenzone	1/1	1/2	1/3	2/1	2/2	2/3	3/1	3/2	3/3	0;4/1	0;4/2	0;4/3
Versicherbare Gefahren	Ü R E Ü G	Ü R E Ü G	Ü R E Ü G	Ü R E Ü G	Ü R E Ü G	Ü R E Ü G	Ü R E Ü G	Ü R E Ü G	Ü R E Ü G	E Ü G	E Ü G	E Ü G
Standard	0,12	0,17	0,36	0,21	0,24	0,49	0,82	0,88	1,13	0,03	0,08	0,24
Plus	0,16	0,22	0,47	0,28	0,31	0,65	1,07	1,15	1,47	0,04	0,10	0,31
Premium	0,18	0,24	0,52	0,31	0,35	0,72	1,20	1,29	1,65	0,05	0,12	0,35

Ü = Überschwemmung, R = Rückstau, E = Erdbeben, ÜG = Übrige Gefahren

**Der Einschluss der weiteren Elementargefahren kann nur erfolgen, wenn das Risiko in den letzten zehn Jahren nicht von einem Schaden durch weitere Elementargefahren betroffen war. Dies gilt auch, wenn derartige Schäden in der Nachbarschaft vorgefallen sind.**

UNBENANNTGE GEFAHREN		IN ‰
Plus		0,12
Premium		0,12

Bitte beachten Sie die Besonderen Bedingungen für die Versicherung unbenannte Gefahren (BB VGB UG 2017).



# Photovoltaik

## rhion.digital leistet bei:

- Unvorhergesehen eingetretenen Beschädigungen oder Zerstörungen der versicherten Photovoltaikanlage
- Abhandenkommen versicherter Sachen durch Diebstahl, Einbruchdiebstahl, Raub oder Plünderung
- Ertragsausfall bis zu 6 Monaten (Einspeise-/Nutzungsausfall), wenn dieser durch einen versicherten Sachschaden verursacht ist.

### WAS IST VERSICHERT?

Alle Sachen und Teile, die unmittelbar zum Funktionieren einer Photovoltaikanlage erforderlich sind, wie:

- ✓ Solarmodule
- ✓ Montagerahmen
- ✓ Befestigungselemente
- ✓ Mess-, Steuer- und Regeltechnik
- ✓ Wechselrichter
- ✓ Verkabelung

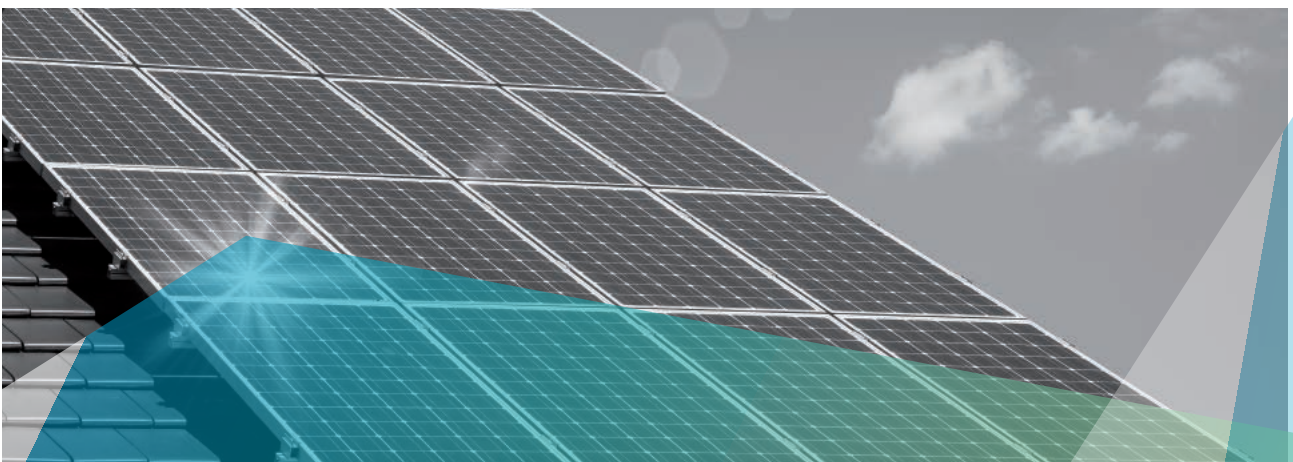
Bitte beachten Sie die Besonderen Bedingungen von Versicherung Photovoltaikanlagen (BPV 2017)

## Photovoltaik\*\*\*

Haftzeit für Einspeiseausfall	6 Monate
Selbstbeteiligung je Versicherungsfall	150 Euro
Beitrag	3,73 ‰

\*\*\* Berechnungsgrundlage ist der Anlagenwert.

Bitte beachten Sie die Annahmeveraussetzungen auf S. 7.





# Haustechnik

## rhion.digital leistet bei:

- Bedienungsfehlern, Ungeschicklichkeit oder Vorsatz Dritter
- Konstruktions-, Material- oder Ausführungsfehlern
- Kurzschluss, Überstrom oder Überspannung, Überdruck oder Unterdruck
- Versagen von Mess-, Regel- oder Sicherheitseinrichtungen
- Schwelen, Glimmen, Sengen oder Glühen
- Wasser-, Öl- oder Schmiermittelmangel
- Zerreißen infolge Fliehkraft
- Sturm, Frost oder Eisgang

## WAS IST VERSICHERT?

### Alle haustechnischen Anlagen:

- ✓ Brenner, Pumpen, Steuerungs-, Mess- und Regeleinheiten von Heizungsanlagen aller Art mit Ausnahme von Wärmepumpenanlagen
- ✓ Stationäre Klimaanlage
- ✓ Personen- und Lastenaufzüge, Hebeanlagen
- ✓ Anlagen zur Trink- und Brauchwasseraufbereitung
- ✓ Elektrische Antriebe von Rollläden, Jalousien, Garagen- und Rolltoren
- ✓ Elektronische Türöffner, Alarm-, Video-/Gegensprechanlagen, Klingelanlagen
- ✓ Antennen- und Satellitenempfangsanlagen

Bitte beachten Sie die Besonderen Bedingungen für die Versicherung von haustechnischen Anlagen (BB HTA 2017).

## Haustechnik\*

Selbstbeteiligung je Versicherungsfall	150 €
Max. Entschädigungssumme **	500.000 €
Beitrag	0,30 ‰

\* Berechnungsgrundlage ist die Gebäude-Versicherungssumme.

\*\* Die Höchstentschädigung beträgt 20 % der Gebäude-Versicherungssumme, maximal 500.000 Euro.

Bitte beachten Sie die Annahmeveraussetzungen auf S. 7.



# Solar-/Geothermie

## rhion.digital leistet bei:

- Bedienungsfehlern, Ungeschicklichkeit oder Vorsatz Dritter
- Konstruktions-, Material- oder Ausführungsfehlern
- Kurzschluss, Überstrom oder Überspannung, Überdruck oder Unterdruck
- Versagen von Mess-, Regel- oder Sicherheitseinrichtungen
- Schwelen, Glimmen, Sengen oder Glühen
- Wasser-, Öl- oder Schmiermittelmangel
- Zerreißen infolge Fliehkraft
- Sturm, Frost oder Eisgang

## WAS IST VERSICHERT?

**Alle betriebsfertigen Anlagen der regenerativen Energieerzeugung sowie die damit verbundenen Heizungsanlagen im Gebäude, die der Warmwasser- oder auch Wärmeversorgung der versicherten Gebäude dienen:**

- ✓ Auf dem Haus- oder Garagendach befestigte Solarthermie
- ✓ Anlagen der oberflächennahen Geothermie
- ✓ Sonstige Wärmepumpenanlagen

Zusätzlich sind die Mehrkosten für Primärenergie bis 1.000 Euro mitversichert, wenn es zu einem versicherten Ausfall der Anlage aufgrund eines der oben genannten Sachschäden kommt.

Bitte beachten Sie die Besonderen Bedingungen für die Versicherung von Solarthermie-, Geothermie- sowie sonstige Wärmepumpenanlagen von Wohngebäuden (BB BSG 2017).

## Solar-/Geothermie\*\*\*

Selbstbeteiligung je Versicherungsfall	150 €
Beitrag	2,80 ‰

\*\*\* Berechnungsgrundlage ist der Anlagenwert

Bitte beachten Sie die Annahmeveraussetzungen auf S. 7.



# Schutzbrief Wohngebäude

Der rhion.digital Wohngebäude-Schuttbrief bietet dem Versicherungsnehmer und mit ihm in häuslicher Gemeinschaft lebenden Personen Hilfeleistungen rund um das Ein- und Zweifamilienhaus.

## IM NOTFALL VERSICHERTE LEISTUNGEN\*:

- ✓ Schlüsseldienst
- ✓ Rohrreinigungs-Service
- ✓ Sanitär-, Elektro- und Heizungs-Installateur-Service
- ✓ Notheizung
- ✓ Schädlingsbekämpfung
- ✓ Entfernung von Wespen-, Hornissen- und Bienennestern
- ✓ Datenrettung
- ✓ Unterbringung von Haustieren
- ✓ Kinderbetreuung
- ✓ Dokumentendepot

Es gelten unterschiedliche Entschädigungsgrenzen im Schadenfall.

Bitte beachten Sie dazu die Besonderen Bedingungen für den Schuttbrief zur Wohngebäude-Versicherung (BB VGB HSW 2017).

\* Die Leistungen werden ausschließlich in Deutschland erbracht.

## Schuttbrief

je Wohnung/Wohneinheit

25 €

**Bitte beachten Sie**, dass der Kunde die im Versicherungsschein genannte Notfall-Telefonnummer nutzen muss, um eine Leistung über den Schuttbrief erhalten zu können.  
Die Nummer ist an 365 Tagen im Jahr, 24 Stunden täglich erreichbar.



# Mietnomaden-Versicherung

Die Mietnomaden-Versicherung lässt sich auch ohne Wohngebäude-Versicherung abschließen!

## rhion.digital leistet bei:

- einem Mietausfallschaden der im Vertrag bezeichneten Wohnung
- Sachschäden in Abhängigkeit eines ersatzpflichtigen Mietausfallschadens (falls vereinbart)

### WAS IST VERSICHERT?

Miet- und Mietnebenkostenausfall ab Kündigung für die Zeit, in der der Mieter die Wohnung weiterhin nutzt. Zusätzlich bei Vereinbarung der Sachschadendeckung:

- ✓ Aufräumungs- oder Entsorgungskosten
- ✓ Kosten für Dekontaminierung bei behördlicher Anordnung
- ✓ Kosten für Reinigung, Renovierung, Desinfektion oder Schädlingsbekämpfung

Bitte beachten Sie die Besonderen Bedingungen für die Versicherung Mietnomaden-Versicherung (BB MN 2017)

## Mietnomaden\*

IN €

	Mietausfall**	
	6 Monate	12 Monate
Haftungszeit		
Max. Entschädigungssumme	10.000	20.000
Beitrag je Wohneinheit	70,40	108,79

	Sachschaden				
	20 % des Schadens, mind. 250 Euro und max. 1.000 Euro je Versicherungsfall				
Selbstbeteiligung					
Versicherungssumme	10.000	20.000	30.000	40.000	50.000
Beitrag je Wohneinheit	34,98	39,35	43,73	47,22	49,85

\* Es gilt ein Netto-Mindestbeitrag von 35 Euro.

\*\* Es wird davon ausgegangen, dass durch den Mieter eine Mietkaution in Höhe von 3 Monatsmieten gestellt wurde. Unabhängig von der tatsächlichen Höhe gilt diese als Selbstbeteiligung.

**Voraussetzung:** Eine positive Prüfung der wirtschaftlichen Verhältnisse des Mieters liegt vor. Diese holt der Versicherungsnehmer (Vermieter) bei Abschluss des Mietvertrags (z.B. durch Mietpass, Schufa oder Creditreform) ein.



BITTE BEACHTEN

# Wenn es Besonderheiten gibt

## Antragpflichtig?

---

Weichen die zu versichernden Gebäude von den Kriterien auf Seite 6 und 7 ab, sind sie grundsätzlich anfragepflichtig.

### ANFRAGEPFLICHTIGE RISIKEN BLEIBEN:

- Gebäude mit höheren Bauartklassen (BAK III - V und FHG III)
- Nicht ständig bewohnte Ferien- und Wochenendhäuser sowie ganz oder teilweise leer stehende Gebäude

## Besondere Risikoverhältnisse

---

Einige Gebäude werden teilweise gewerblich genutzt oder haben ein Geschäft oder einen Betrieb in der Nähe (innerhalb von 10 m Entfernung), das für uns eine Gefahrerhöhung darstellt. In die Beitragskalkulation fließt dann ein Zuschlag entsprechend dem Risiko ein.

In unserem rhion.digital Angebotssystem finden Sie eine Auflistung aller zuschlagspflichtigen Betriebsarten. Zuschläge werden dort vollmaschinell ermittelt.

**Bitte achten Sie darauf, uns jede gewerbliche Nutzung (auch < 10 %) eines Gebäudes anzuzeigen.**

## Besondere Nachlässe

---

Manchmal ist etwas mehr **Flexibilität** gefragt. Sie haben daher die Möglichkeit, auf den Tarifbeitragsatz der versicherten Grundgefahren **10 % Nachlass** zu gewähren.

**Im Standard-Paket ist keine Rabattierung möglich.**





## KONTAKTDATEN

# WIR SIND FÜR SIE DA

### Auskunft Privat

---

**T** 02131 6099-6640  
**F** 02131 6099-16644  
**E** shuprivat@rhion.digital

### Angebotsanfragen

---

#### GEWERBE-SACH

**T** 02131 6099-6622  
**F** 02131 6099-16622  
**E** gewerbe.sach.angebot@rhion.digital

#### KFZ-UNDERWRITING

**T** 02131 6099-6625  
**F** 02131 6099-16625  
**E** k-flotten@rhion.digital

### Vertragsbearbeitung

---

#### GEWERBE-SACH

**T** 02131 6099-6646  
**F** 02131 6099-16646  
**E** gewerbe.sach.vertrag@rhion.digital

### Schadenbearbeitung

---

#### SHU

**T** 02131 6099-6655  
**F** 02131 6099-16655  
**E** schaden@rhion.digital

### Courtageservice

---

**T** 02131 6099-6638  
**F** 02131 6099-16638  
**E** courtageservice@rhion.digital

### Auskunft Kfz

---

**T** 02131 6099-6634  
**F** 02131 6099-16634  
**E** k-betrieb@rhion.digital

#### GEWERBE-HU

**T** 02131 6099-6624  
**F** 02131 6099-16624  
**E** gewerbe.hu.angebot@rhion.digital

#### GEWERBE-HU

**T** 02131 6099-6647  
**F** 02131 6099-16647  
**E** gewerbe.hu.vertrag@rhion.digital

#### KFZ

**T** 02131 6099-6635  
**F** 02131 6099-16655  
**E** schaden@rhion.digital

### Maklervertrieb

---

**T** 02131 6099-6630  
**F** 02131 6099-16633  
**E** maklervertrieb@rhion.digital

**WIR HELFEN IHNEN  
GERNE WEITER**

**SHU PRIVAT**

T 02131 6099-6640

F 02131 6099-16644

E shuprivat@rhion.digital

**MAKLERVERTRIEB**

T 02131 6099-6630

F 02131 6099-16633

E maklervertrieb@rhion.digital

**[www.rhion.digital](http://www.rhion.digital)**